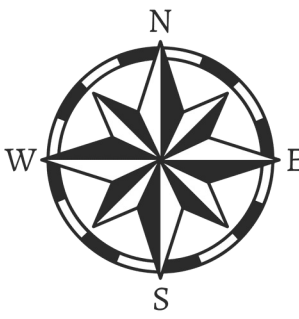
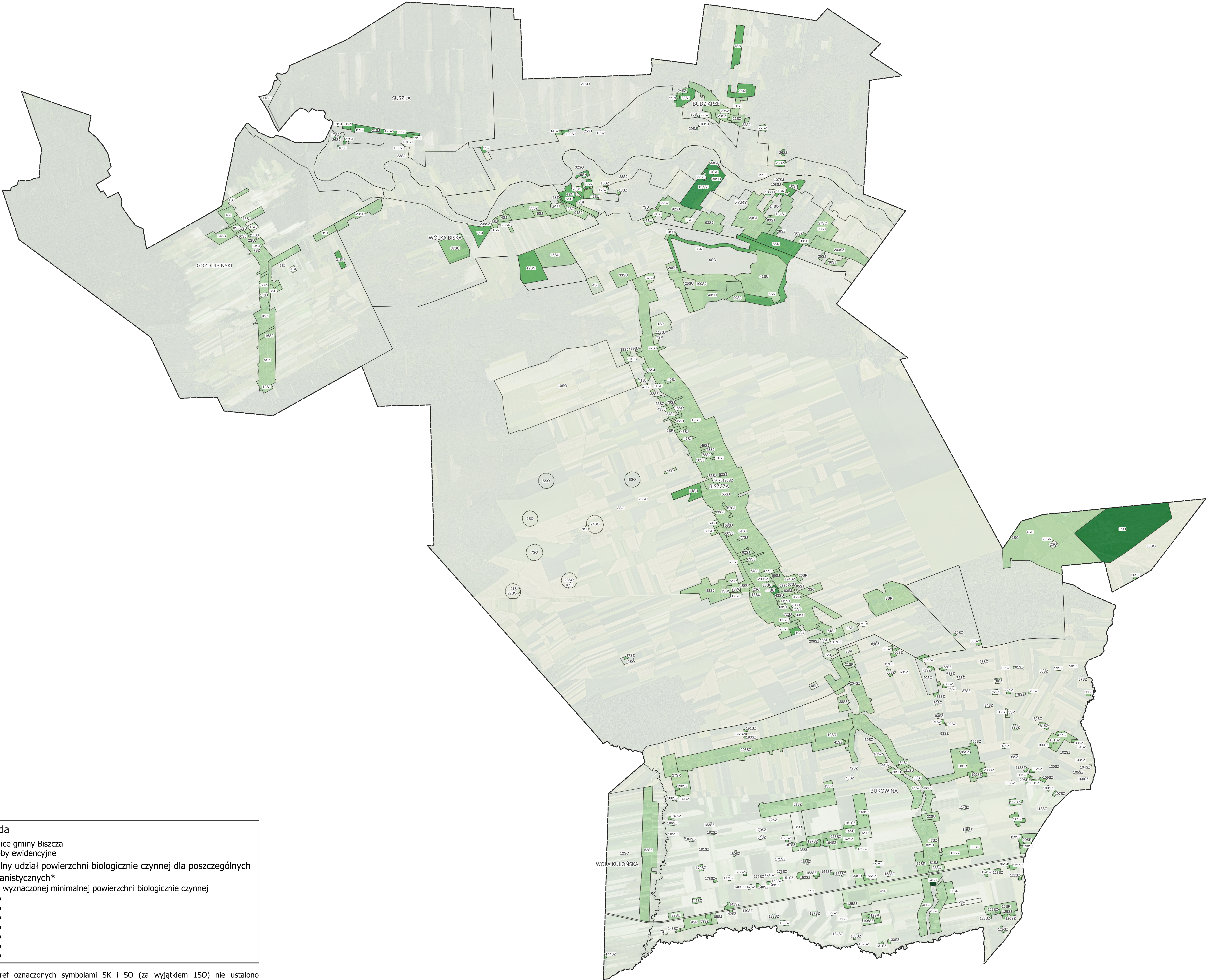
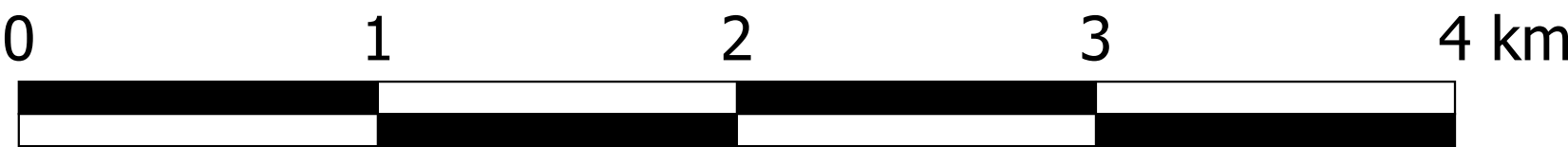




Załącznik 1 Mapa minimalnego udziału powierzchni biologicznie czynnej w poszczególnych strefach planistycznych w Gminie Biszczka na tle ortofotomapy



SKALA 1:20000



Legenda

☐ granice gminy Biszczka
☐ obreży ewidencyjne

Minimalny udział powierzchni biologicznie czynnej dla poszczególnych stref planistycznych*

☐ brak wyznaczonej minimalnej powierzchni biologicznie czynnej
☐ 20%
☐ 30%
☐ 40%
☐ 50%
☐ 60%
☐ 70%
☐ 80%

* dla stref oznaczonych symbolami SK i SO (za wyjątkiem 1SO) nie ustalono minimalnego udziału powierzchni biologicznie czynnej zgodnie z Rozporządzeniem Ministra Rozwoju i Technologii z dnia 8 grudnia 2023 r. w sprawie projektu planu ogólnego gminy, dokumentowania prac planistycznych w zakresie tego planu oraz wydawania z niego wypisów i wyrysów (Dz. U. 2023 poz. 2758 ze zm.)